

en bret...

Des lettres de catholiques lues par des comédiens

L'intimité au troquet

T'es sûre que c'est ici ? »

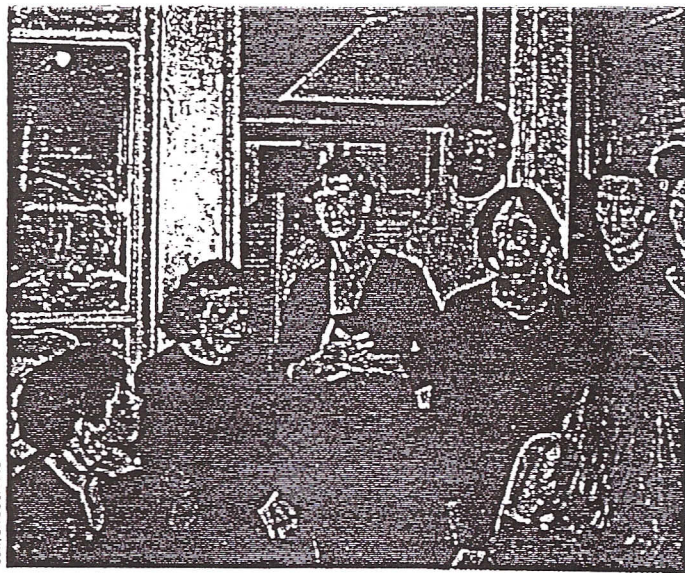
On doute un instant : ce café enfumé du XVIII^e arrondissement, surpeuplé de trentenaires accoudés au zinc, est-il vraiment l'endroit pour lire des lettres de catholiques des années 1930 au fondateur de l'Association du mariage chrétien ?

(1) Ou alors, le pire est à craindre. Un jeune homme prend la parole dans un silence progressif. « *Entre 1925 et 1940, explique Didier Ruiz, metteur en scène, des hommes et des femmes écrivent à l'abbé Jean Violet, spécialiste de la morale conjugale, pour lui confier leurs questions sur la sexualité, le permis et le défendu. Beaucoup sont désorientés par la dis-*

tance entre leur vie et l'enseignement que diffuse ce prêtre, à travers des revues, dont l'objectif est de former une génération de catholiques appliquant les recommandations de l'Eglise jusque dans leur vie sexuelle. Nous en avons choisi quelques-unes. »

LES VOIX DE NOS AÏEULS

Ça commence et c'est très beau. Il y a d'abord cette toute jeune fiancée qui ne connaît rien aux choses de la vie. Puis le mari déséparé par une femme fuyante. Ou encore cette épouse insatisfaite : « *Je m'attendais à un transport de tout mon être et je n'ai jamais éprouvé en dix ans la moindre passion, le moindre plaisir, ni même de la souffrance.* » Et



CUIFFENGUFLAND

LES COMÉDIENS FONT REVIVRE des paroles chargées d'émotion.

cette longue et magnifique lettre de la paysanne, enceinte de son onzième enfant, qui mériterait de figurer dans une anthologie de la solitude. « *Ces paroles ont l'odeur des maisons où elles ont été écrites*, dit Didier Ruiz. *Ce sont les voix de nos grands-parents, c'est leur dénué-*

ment, leur fragilité que nous transmettons, sans les défendre ni les juger. » Etonnant.

DOMINIQUE FONLUPT

(1) « *L'amour en toutes lettres* », commentées par Martine Sevegrand, Albin Michel, 1996. Jusqu'à la mi-décembre dans une quinzaine de cafés de Paris. Renseignements au 01 42 62 64 90.